

# Gottesdienstordnung

der ev.-luth. Kirchengemeinden  
St. Marien und St. Nicolai zu Lemgo

## ERÖFFNUNG UND ANRUFUNG

### ORGELVORSPIEL

Gemeinde: LIED

Liturg/in: Im Namen des Vaters und des Sohnes und des Heiligen Geistes.

Gemeinde: Amen.

Liturg/in: Unsere Hilfe steht im Namen des Herrn,

Gemeinde: der Himmel und Erde gemacht hat.

Liturg/in: Der Herr sei mit euch

Gemeinde: und mit deinem Geist.

Liturg/in: VORBEREITUNGSGEBET

Gem. und Liturg/in: Der allmächtige Gott erbarme sich unser, er vergebe uns unsere Sünde und führe uns zum ewigen Leben. Amen.  
(Oder eg 185.4)

Liturg/in: GNADENZUSPRUCH

Gemeinde: Amen.

Chor oder Gemeinde /

Liturg/in: PSALM

2

Gemeinde:

Ehr sei dem Va - ter und dem Sohn und dem  
Hei - li - gen Geist, wie es war im An - fang,  
jetzt und im - mer - dar und von E - wig - keit  
zu E - wig - keit. A - - - - - men.

Chor oder Liturg/in: Gemeinde:

Ky - ri - e e - lei - son. Herr, er - bar - me dich.  
Chri - ste e - lei - son. Chri - ste, er - bar - me dich.  
Ky - ri - e e - lei - son. Herr, er - barm dich ü - ber uns.

Liturg/in:

Eh - re sei Gott in der Hö - he

Gemeinde:

und auf Er - den Fried, den Men - schen ein Wohl - ge - fal - len.

Al - lein Gott in der Höh sei Ehr  
da - rum dass nun und nim - mer-mehr

und Dank für sei - ne Gna - de, Ein  
uns rüh - ren kann kein Scha - de.

Wohl - ge - falln Gott an uns hat; nun ist groß Friedohn

Un - ter - lass, all Fehd hat nun ein En - de.

Liturg/in: GEBET

Gemeinde: A - men.

### VERKÜNDIGUNG UND BEKENNTNIS

Lektor/in: EPISTEL-LESUNG

Chor: HALLELUJA und VERS

Gemeinde:

Hal - le - lu - ja, Hal - le - lu - ja,

Hal - le - lu - ja, Hal - le - lu - ja.

Gemeinde: LIED DER WOCHE oder CHOR

Lektor/in: ANKÜNDIGUNG DES EVANGELIUMS

Gemeinde: Eh - re - sei - dir, Her - re.

Lektor/in: EVANGELIUMS-LESUNG

Gemeinde: Lob sei dir, o Chri - ste.

Gemeinde: ICH GLAUBE an Gott,  
den Vater, den Allmächtigen,  
den Schöpfer des Himmels und der Erde.  
Und an Jesus Christus,  
seinen eingeborenen Sohn, unsern Herrn,  
empfangen durch den Heiligen Geist,  
geboren von der Jungfrau Maria,  
gelitten unter Pontius Pilatus,  
gekreuzigt, gestorben und begraben,  
hinabgestiegen in das Reich des Todes,  
am dritten Tage auferstanden von den Toten,  
aufgefahren in den Himmel;  
er sitzt zur Rechten Gottes,  
des allmächtigen Vaters;  
von dort wird er kommen,  
zu richten die Lebenden und die Toten.  
Ich glaube an den Heiligen Geist,  
die heilige, christliche Kirche,  
Gemeinschaft der Heiligen,  
Vergebung der Sünden,  
Auferstehung der Toten  
und das ewige Leben. Amen.

Gemeinde: LIED

PREDIGT

Gemeinde: LIED oder MUSIK

MITTEILUNGEN

Gemeinde: LIED oder CHOR

Liturg/in: FÜRBITTENGEBET

Bei Gottesdiensten mit Abendmahlsfeier: siehe Seite 6

Gemeinde: VATER UNSER im Himmel.  
 Geheiligt werde dein Name.  
 Dein Reich komme.  
 Dein Wille geschehe, wie im Himmel,  
 so auf Erden.  
 Unser tägliches Brot gib uns heute.  
 Und vergib uns unsere Schuld,  
 wie auch wir vergeben unsern Schuldigern.  
 Und führe uns nicht in Versuchung,  
 sondern erlöse uns von dem Bösen.  
 Denn dein ist das Reich und die Kraft  
 und die Herrlichkeit in Ewigkeit. Amen.

### SENDUNG

Liturg/in:



Gemeinde:



Liturg/in: SEGEN



ORGELNACHSPIEL

### ABENDMAHL

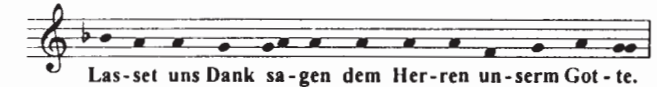
Liturg/in: Gemeinde:



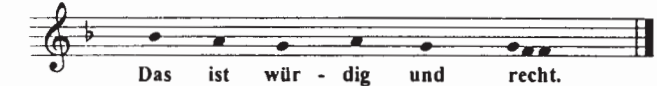
Liturg/in: Gemeinde:



Liturg/in:



Gemeinde:



Liturg/in: LOBGEBET

Gemeinde:

Hei - lig, hei - lig, hei - lig ist Gott, der Her - re  
 Ze - ba - oth, al - le Lan - de sind sei - ner  
 Eh - re voll. Ho - si - an - na in der Hö - he.  
 Ge - lo - bet sei, der da kommt im Na - men des  
 Her - ren. Ho - si - an - na in der Hö - he.

Gemeinde: VATERUNSER

Liturg/in: EINSETZUNGSWORTE

Gemeinde:

Chri - ste, du Lamm Got - tes, der du trägst die  
 Sünd der Welt, er - barm dich un - ser. Chri - ste,  
 du Lamm Got - tes, der du trägst die Sünd der Welt,  
 er - barm dich un - ser. Chri - ste, du Lamm Got - tes,  
 der du trägst die Sünd der Welt, gib uns dei - nen  
 Frie - den, A - - - - - men.

FRIEDENSGRUSS  
 AUSTEILUNG

Gemeinde: LIED

Liturg/in:

Danket dem Herrn, denn er ist freundlich, Hal - le - lu - ja,

Gemeinde:

und seine Güte währet ewiglich, Hal - le - lu - ja.

Liturg/in: GEBET

Gemeinde:

A - men.

SENDUNG UND SEGEN

Liturg/in:

Ge - het hin im Frie - den des Herrn.

Gemeinde:

Gott sei e - wig - lich Dank.

Liturg/in: SEGEN

Gemeinde:

A - men.

ORGELNACHSPIEL